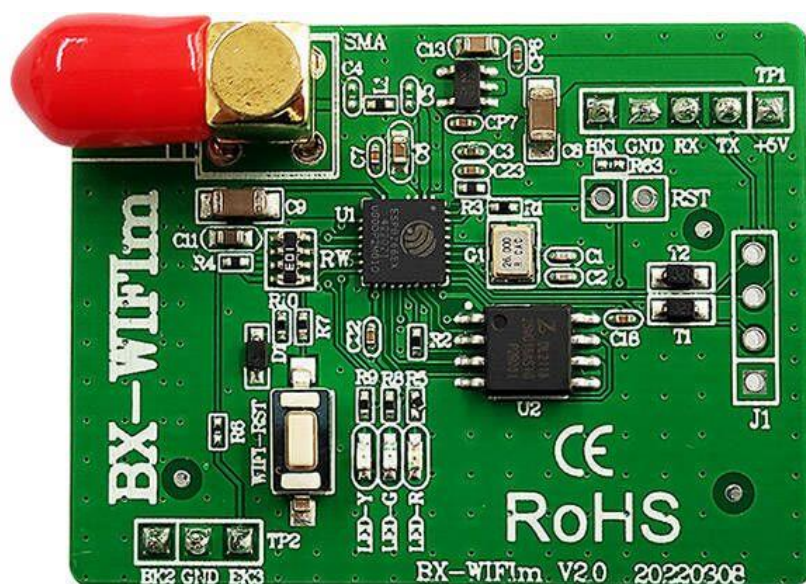


# 产品规格书

## BX-WIFI-m



版本号：V1.2    发布时间：2022.3.22

# 目录

概述..... 3

特性..... 3

技术规格..... 4

尺寸图示..... 5

## 概述

BX-WIFIIm 是与 BX-6E 系列产品配套使用。采用一体化背插焊接，安装使用方便，抗震能力强。

BX-WIFIIm 无线模块是将无线 AP 的 wifi 信号转换为串口通讯的即插即用 WLAN 模块产品，该产品是基于标准 UART 接口符合 IEEE802.11b/g 模式的 WiFi 无线网络嵌入式模块。模块内置无线网络协议 IEEE802.11 协议栈以及 TCP/IP 协议栈，能够实现用户串口数据到无线网络之间的转换。

专门设计与 BX-6E 系列产品配套使用。

**配套控制器型号：**

BX-6E1XP /6E2XP /6E3P

## 特性

- ◆ 数据传输速度快，稳定可靠；
- ◆ 外置 2.4GHz 专用片状天线，推荐无遮挡传输距离 $\leq 40\text{M}$ ；

## 技术规格

主要功能：数据无线透明传输；

支持 100M 以太网网络；

支持 TCP/IP/UDP 网络协议栈；

支持路由/桥接模式网络构架；

支持 802.11b/g/n 无线标准；

支持心跳信号，WIFI 连接指示；

接收灵敏度 $\leq$  (802.11b: -89dBm, 802.11g: -81dBm, 802.11n: -71dBm)

最大传输距离 $\leq$ 200M （实际应用时建议传输距离 $\leq$ 100 米）

无线标准：802.11 b/g/n

工作频段：2.412GHz-2.484GHz

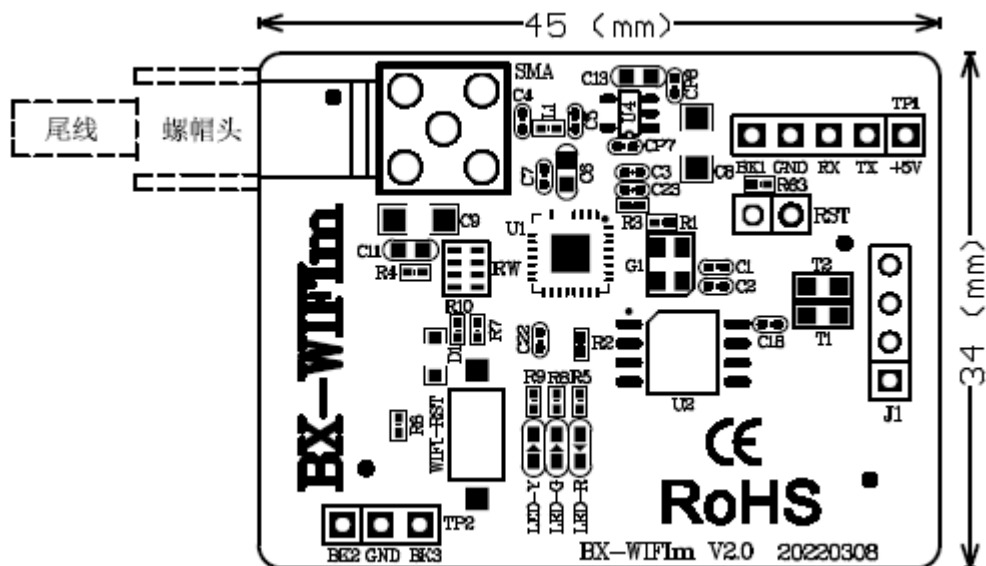
配置天线：2.4GHz 专用片状天线

工作温度：-40°C ~ 80°C

工作电压：5V (3.5V ~ 5.5V 宽工作电压)

额定功率 $\leq$ 3.5W

## 尺寸图示



**注意：与控制器配套使用时，控制器上 RS232 通讯接口被内部占用，不能继续用于外部通讯。**

## 上海仰邦科技股份有限公司

地址：上海市徐汇区钦州北路 1199 号 88 幢 7 楼

网址：[www.onbonbx.com](http://www.onbonbx.com)



仰邦微信公众号

## 昆山光电产业基地

地 址：江苏省昆山市开发区富春江路 1299 号